

Taux de réussite

L3 - LANGUES LITTÉRATURES ET CIVILISATIONS ÉTRANGÈRES ET RÉGIONALES PARCOURS FRANÇAIS LANGUE ÉTRANGÈRE

76 %

Et après ?

Poursuites d'études

Master LLCER parcours sociétés, identités et culture métisses : monde hispaniques

Masters Métiers de l'enseignement, de l'éducation et de la formation (MEEF)

Débouchés métiers

- Métiers de l'enseignement
- Métiers de la recherche
- Métiers de l'interprétariat et de la traduction
- Métiers relatifs à la culture (documentaliste, bibliothécaire, etc.)
- Métiers relatifs à la communication chargé de communication, de relations publiques, etc)
- Métiers relatifs au secteur touristique

UR | UNIVERSITÉ DE LA RÉUNION

LICENCE LANGUES, LITTÉRATURES ET CIVILISATIONS ÉTRANGÈRES ET RÉGIONALES (LLCER) – ESPAGNOL

LICENCE L1 - L2 - L3



Faculté des Lettres et Sciences Humaines



Régime de la formation

Formation Initiale



Crédits ECTS

180



Niveau d'études

Bac +3



Lieu d'enseignement

Saint-Denis – Campus du Moufia

Présentation

Résumé de la formation

Cette mention vise une très bonne maîtrise de la langue espagnole qui suppose la compréhension fine de textes de toute nature et de solides capacités d'expression, à l'écrit comme à l'oral, afin de pouvoir argumenter, construire un raisonnement, synthétiser, produire, traiter et analyser des contenus diversifiés.

Objectifs de la formation

La formation offre une approche :

- linguistique
- civilisationnelle
- littéraire des sociétés hispanophones

Elle permet aux étudiant.e.s d'acquérir des compétences linguistiques et méthodologiques, en matière d'analyse, de synthèse et d'argumentation.

Dès la première année, on entre progressivement dans la spécialité tout en offrant une formation disciplinaire importante en histoire et en linguistique et littérature, et en culture artistique en général de l'Espagne et de l'Amérique latine.

Les Unités d'Enseignement (UE) de préprofessionnalisation et le stage prévu en Licence 3 montrent la volonté d'insérer la formation dans le contexte professionnel des étudiants pour pouvoir travailler de façon autonome seul ou en petit groupe, tout en valorisant des parcours variés.

Contact pédagogique

REVEL Laurence
laurence.revel@univ-reunion.fr

Faculté des Lettres et Sciences Humaines

Campus du Moufia
CS 92003, 15 Av. René Cassin,
97400 Saint-Denis Cedex 9
Tél: +262 (0)2 62 93 80 80

Détails de la formation sur



<https://ufr-lsh.univ-reunion.fr/formation>

Mise à jour le 20/11/2022
Fin d'accréditations - 2025/2026



Conditions d'accès aux formations

Baccalauréat ou équivalent

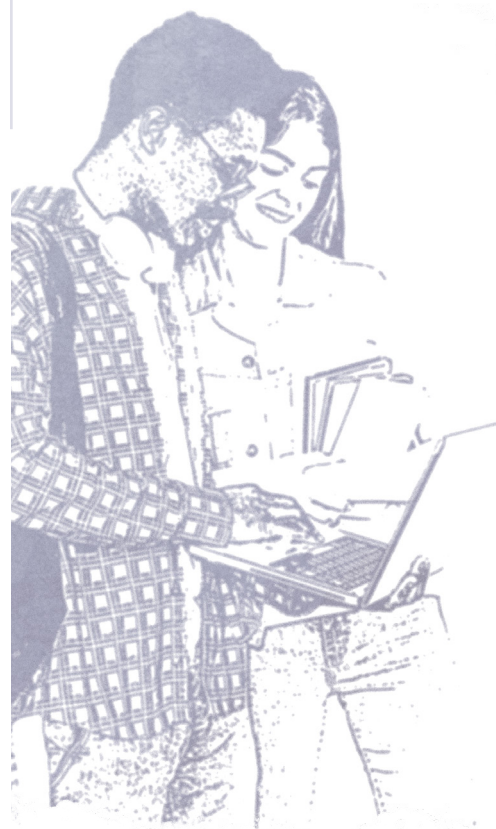
Compétences visées

Principales compétences

- Expression et communication écrites et orales : se servir aisément des différents registres d'expression écrite et orale de la langue française ; Communiquer par oral et par écrit, de façon claire et non-ambiguë, dans au moins une langue étrangère.
- Mise en œuvre de méthodes et d'outils du champ disciplinaire : formuler à l'écrit et à l'oral des analyses, synthèses et traductions écrites, de la langue étudiée vers la langue maternelle ou réciproquement.
- Analyse d'un questionnement en mobilisant des concepts disciplinaires : se servir aisément des outils linguistiques, dans sa langue maternelle et dans la ou les langues visées, permettant une communication et une compréhension de toute forme de discours (oral, directement produit ou enregistré, écrit, rapport, correspondance, information, essai, production littéraire ...), dans différents contextes ; Mobiliser des concepts et cadres théoriques dans le domaine de l'étude d'une ou de plusieurs langues étrangères en lien avec les aires socio-culturelles correspondantes ; Analyser la production orale du locuteur natif des points de vue phonologiques et phonétiques.
- Identification d'un questionnement au sein d'un champ disciplinaire : mobiliser des connaissances historiques, des références culturelles et artistiques permettant de construire des mises en perspective et des transferts entre les aires géographiques, politiques et culturelles relevant de la langue maternelle et de la ou des langues visées ; Mettre en relation les productions d'une aire linguistique et culturelle donnée à différentes époques ou de ces productions avec celles d'autres aires culturelles dans une perspective comparatiste.
- Exploitation de données à des fins d'analyse : identifier, sélectionner et analyser avec esprit critique diverses ressources dans son domaine de spécialité pour documenter un sujet et synthétiser ces données en vue de leur exploitation ; Analyser et synthétiser des données en vue de leur exploitation ; Développer une argumentation avec esprit critique.

Autres compétences

- Positionnement vis-à-vis d'un champ professionnel
- Action en responsabilité au sein d'une organisation professionnelle
- Usages numériques



Atouts de la formation

- Formation centrée sur l'Espagne et l'Amérique latine
- Formation professionnalisante
- Organisation pédagogique favorisant les compétences
- Mobilité (programme d'échange - Erasmus + ; assistants de langue)

Programme

Résumé des enseignements par parcours

- Compétences linguistiques : grammaire, traduction, linguistique, expression orale
- Compétences méthodologiques
- Civilisation : histoire de l'Espagne et de l'Amérique latine
- Littérature : littérature espagnole et latino-américaine
- Arts visuels : peinture et cinéma
- Initiation à la recherche
- Cours transversaux : culture numérique, formation pré-professionnelle, communication etc.
- Langues vivantes : portugais, anglais, allemand, créole etc.

Stage

Stage obligatoire en Licence 3

Dispositifs spécifiques

Non Concerné Tutorat en Licence 1 et Licence 2